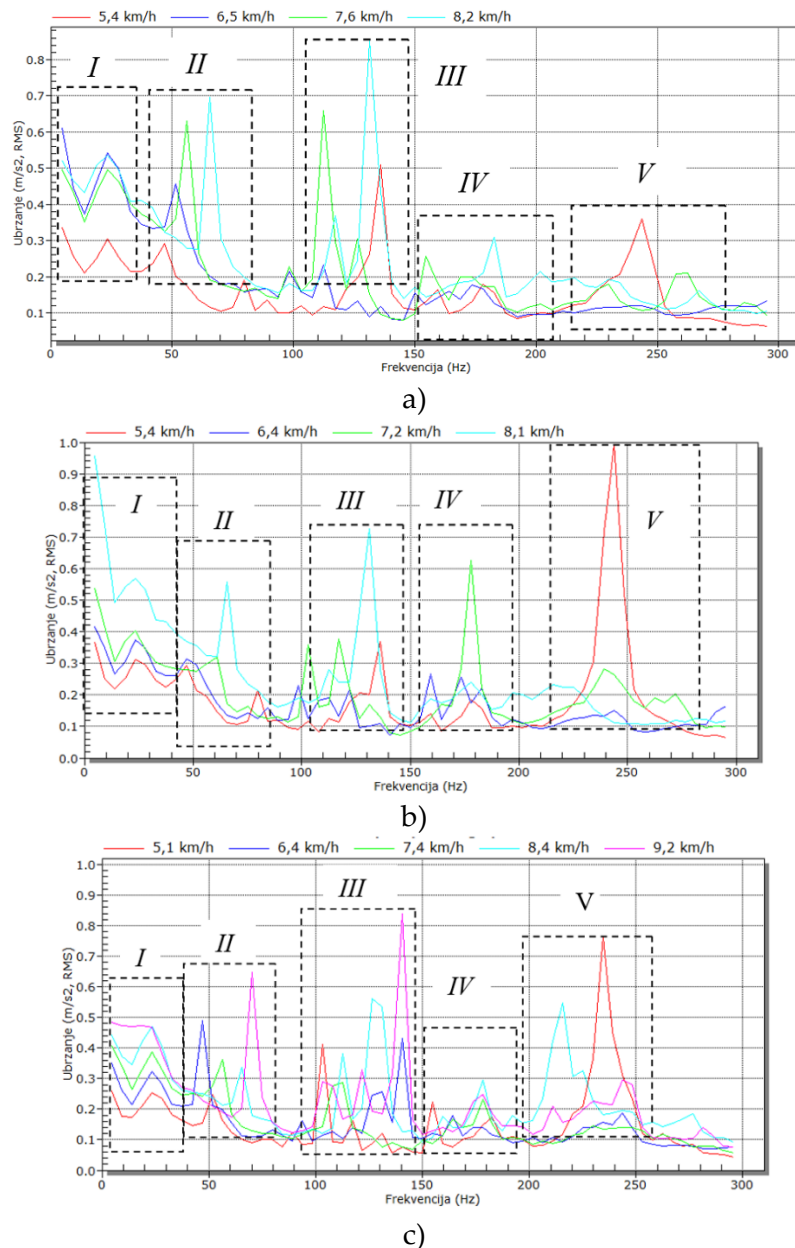


petoj zoni dominira amplituda signala najmanje brzine (5,1 km/h), odnosno signala brzine 8,4 km/h.



Slika 1.7. Frekventni spektar signala sa akcelerometra u odnosu na radnu brzinu i predusev: a)soja; b)kukuruz ; c) pšenica

Spektralna karakteristika signala akcelerometra pokazala je da se na oruđu javljaju opterećenja koja izazivaju značajne visokofrekventne oscilacije radnog tela u rasponu od 50 Hz do 250 Hz. Nevidljivost visokih frekvencija u spektralnoj karakteristici otpora vuče posledica je neosetljivostisenzora sile na visoke frekvencije. U frekventnom spektru oscilacija nije toliko uočljivo pomeranje frekventnih gustina prema višim frekvencijama sa povećanjem brzine kao što je to bio slučaj kod spektralne karakteristike otpora vuče. Razog za to je što su frekvencije